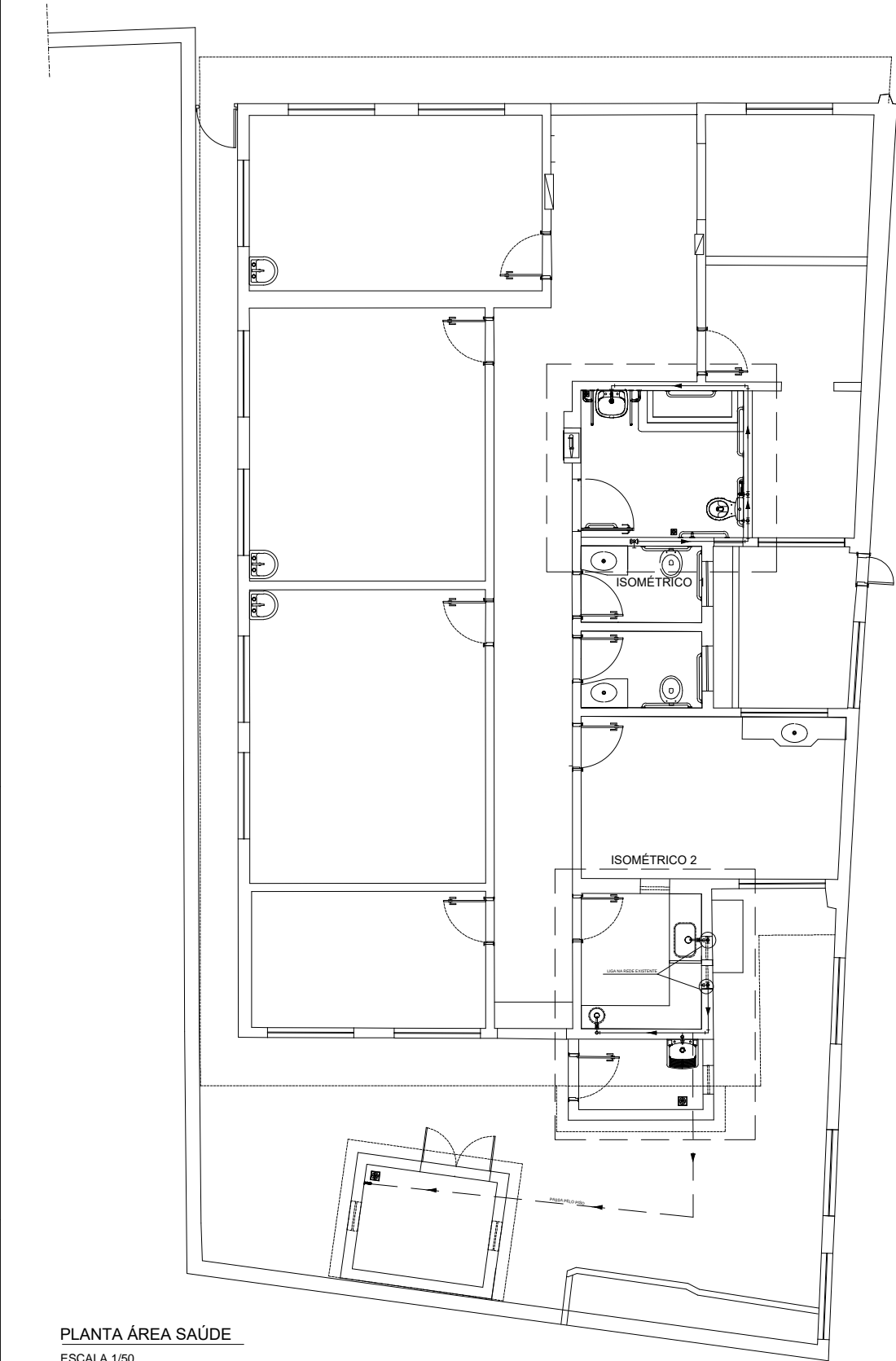
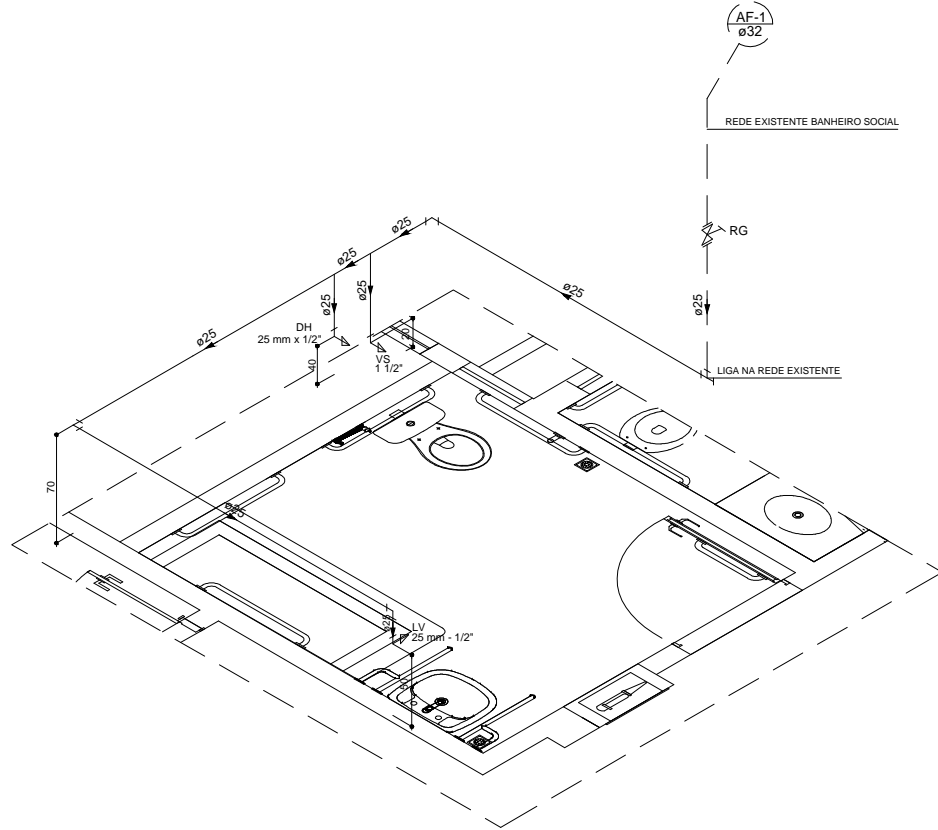


PLANTA ÁREA SAÚDE  
ESCALA 1/50

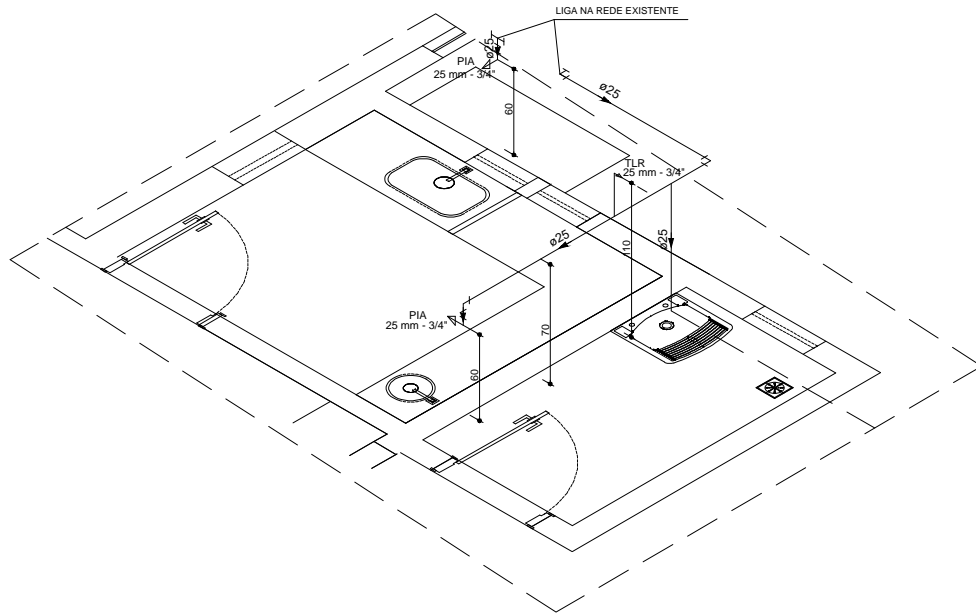


FORMATO A1 - INTERNO: 806 x 574 mm.  
EXTERNO: 841 x 594 mm.

ISOMÉTRICO-1  
ESCALA 1/25  
SANITÁRIO ACESSÍVEL



ISOMÉTRICO-2  
ESCALA 1/25  
LIMPEZA, DESINFECÇÃO E  
DML



NOTAS GERAIS

- 1 - QUANDO NÃO INDICADO, COTAS EM CENTÍMETRO E DIÂMETROS EM MILÍMETRO;
- 2 - TODAS AS COTAS DE ALTURA INDICADAS NESTE PROJETO REFEREM-SE AO EIXO DAS PEÇAS EM RELAÇÃO AO PISO ACABADO;
- 3 - UTILIZAR PVC SOLDÁVEL, CLASSE 15 (MARROM) PARA INSTALAÇÕES DE ÁGUA FRIA;
- 4 - TUBULAÇÕES E CONEXÕES PARA ÁGUA FRIA DEVERÃO SUPORTAR PRESSÃO EM SERVIÇO DE 4 Kgf/cm2 (40mca) A 20°C;
- 5 - NAS SAÍDAS PARA OS APARELHOS DE UTILIZAÇÃO (REDES DE ÁGUA FRIA) DEVERÃO SER UTILIZADAS CONEXÕES ROSQUEÁVEIS COM REFORÇO INTERNO EM BUCHA DE LATÃO, (CONEXÃO AZUL);
- 6 - OS TRECHOS HORIZONTAIS DAS TUBULAÇÕES DE ÁGUA FRIA DEVERÃO TER DECLIVIDADE MÍNIMA DE 0,2% NO SENTIDO DO ESCOAMENTO (PONTOS DE CONSUMO);
- 7 - NAS JUNTAS SOLDADAS NAS REDES DE PVC, DEVERÁ SER USADO ADESIVO ESPECIAL PVC E O CONSUMO DE ADESIVO CONFORME ORIENTAÇÃO DO FABRICANTE DE TUBOS;
- 8 - TODA A REDE DE ÁGUA FRIA DEVERÁ SER TESTADA;
- 9 - A ESPECIFICAÇÃO DOS METAIS E ACABAMENTOS ESTÉTICOS DE REGISTROS, TORNEIRAS E LOUÇAS A SEREM INSTALADOS SERÁ DESCRITA NO PROJETO DE ARQUITETURA;
- 10 - REALIZAR TODOS OS TESTES NECESSÁRIOS;
- 11 - EM CONEXÕES ROSCÁVEIS (REDES DE ÁGUA FRIA), JUNTO AOS REGISTROS, DEVERÁ SER UTILIZADO VEDA-JUNTAS OU FITA TEFLON. O USO DE SISAL OU ZARCÃO NÃO SERÁ PERMITIDO;
- 12 - REDES DE ÁGUA FRIA ELABORADAS TENDO POR BASE A NBR-5626/98;
- 13 - VERIFICAR PRESSÃO DISPONÍVEL PELA CONCESSIONÁRIA, BEM COMO NA REDE EXISTENTE E ACIONAR A FISCALIZAÇÃO EM CASO DE PRESSÃO INSUFICIENTE,
- 14 -PROJETO ELABORADO SEM CONHECIMENTO DAS ESTRUTURAS EXISTENTES, TODA A REDE DE DISTRIBUIÇÃO HIDRÁULICA PREFERENCIALMENTE DEVERÁ SEGUIR EMBUTIDA EM ALVENARIA CONFORME INDICADO, CASO SEJAM DETECTADAS INTERFERÊNCIAS AO INÍCIO DAS OBRAS, DEVERÃO SER PREVISTOS ENCHIMENTOS PARA A PROTEÇÃO E ADEQUAÇÃO DAS REDES JUNTO AOS AMBIENTES;

PROPRIETÁRIO : <b>Sesc</b>			
LOCAL DO ESTABELECIMENTO:  SESC UBERLÂNDIA		RESPONSÁVEIS  DAYANA REGINA TEÓFILO ENGENHEIRA CIVIL CREA 246571/D	
PROJETO PROJETO BÁSICO DE HIDRÁULICA		ARQUIVO	
ETAPA 006001-00330-UBL-HID-0000-PJ-0001_REV00.dwg			
CONTEÚDO PLANTA REDE DE ÁGUA FRIA E ISOMÉTRICOS		FOLHA: 02/03	DATA: 29/05/2023